

| | |
|---|---|
| Infraserv GmbH & Co. Höchst KG Industriepark Höchst 65926 Frankfurt am Main | Entsorgungs-Center Datenblatt für Abfälle |
| Stand: 10.09.2018 Seite 1 von 1 | Gruppe 2: Holzabfälle Sperrmüll BF ECR 3.001.11 b zur BA ECR 3.001 |

Betriebliche Bezeichnung

Sperrmüll, Altmöbel

Anfall bei (beispielhaft):

- Entrümpelungen von Büros
- Abbruch und Rückbau – Maßnahmen sowie Sanierungsarbeiten

Bezeichnung nach Abfallverzeichnisverordnung

| Abfallschlüssel | Abfallbeschreibung |
|-----------------|--|
| 200307 | Sperrmüll |
| 200138 | Holz mit Ausnahme desjenigen, das unter 200137 fällt |

Wenn Abfallschlüsseln ein Stern (*) nachgestellt ist, handelt es sich um einen gefährlichen Abfall.

Einstufung

Sperrmüll fällt meist bei Entrümpelungen von Büros oder Häusern an.
Man stuft Sperrmüll gemäß den abfallrechtlichen Vorschriften mit dem Abfallschlüssel 200307 ein.

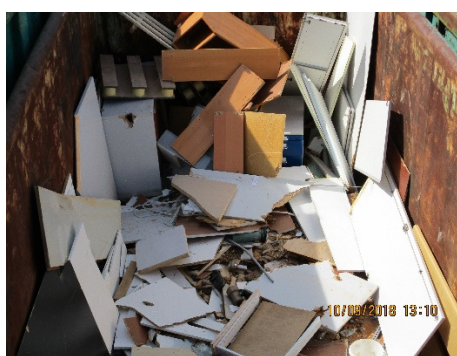
Annahmebedingungen des Entsorgungs-Centers

Bei der Anlieferung von Sperrmüll im Entsorgungs-Center ist die Verwendung des Altholzscheins nach der Altholz – Verordnung nicht erforderlich.
Sperrmüll wird in Mulden oder Containern (je nach Massenfall) angenommen.
Bei geringen Mengen ist auch eine separate Abholung mit dem Kleinmengenmobil des Entsorgungs-Centers möglich.

Achtung: Die Abfallbehältnisse müssen transportfähig sein und dürfen nicht mit Teilen, die weit über das Behältnis ragen, beladen werden.



Fehl befüllter Container:
Elektronik – Schrott im Sperrmüll



Sperrmüllanlieferung

Noch Fragen zum Thema Entsorgung von Sperrmüll?

Das Entsorgungs-Center beantwortet Sie Ihnen gerne!

Service-Hotline: 069/305-12195

Entsorgungs-Center@infraserv.com

Entsorgung – aber sicher!